



Magisoft



**Progiciel de gestion intégré modulaire
(Gestion de Production – Gestion Commerciale – CRM – Comptabilité)
destiné aux PME-PMI de l'industrie
avec d'importantes possibilités de paramétrage et de personnalisation métier**

Gestion de Production

Fichiers Permanents

- Définition des :
 - familles et sous familles articles, familles et sous familles clients.
 - Produits finis, semi-finis, achetés, fournis
 - Clients, fournisseurs
 - Nomenclatures multi-niveaux
 - Sections, opérations, postes
 - Gammes de fabrication.
 - Unités achats, ventes, stockage, conditionnement.
 - Outillages, moules
- Codification totalement libre et paramétrable.
- Gestion des coloris, des décors, des version de produits.
- Nombre illimité d'enregistrements.
- Fonction de duplication des articles avec leurs gammes, leurs nomenclatures et leurs tarifs.
- Recherche multi-critères de produits (référence interne, référence client, désignation...)

Prix de revient

- Prix de revient direct, complet, rendu.
- Affectation des frais fixes en pied de fiche prix de revient ou par section.
- Affectation de frais généraux, frais commerciaux, frais de conception,..., port, emballage.
- Marge sur coût direct et marge nette. Indice de rentabilité.
- Incidence d'un nouveau prix matière ou d'un nouveau coût de section.
- Fonction de simulation.
- Calcul et Édition du prix de revient.
- Simulation par quantité.

Qualité

- Bons de non-conformité
- Actions correctives
- Etat des rebuts

Qualité

- Gestion des indices
- Chiffrage de la non qualité
- Taux de service clients et fournisseurs

Devis

- Devis de pièces finies ou semi-finies.
- Intégration d'un devis existant dans un nouveau devis.
- Utilisation de composants non codifiés
- Historique des devis.
- Édition d'un devis interne et d'un devis client.
- Création automatique d'un article à partir d'un devis
- Simulation par quantité.

Dossier de Fabrication

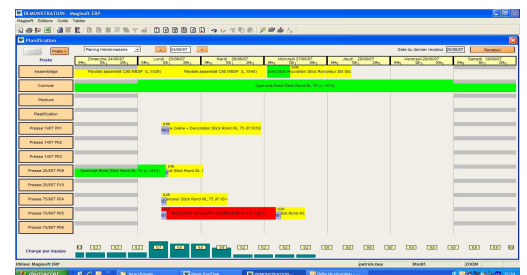
- Le dossier comprend :
 - Une fiche suiveuse récapitulative des opérations de la gamme
 - Un bon de travail par opération, par section ou par OF.
 - Un bon de sortie composants.
 - Une fiche de saisie journalière des temps passés et quantités produites.
 - Des étiquettes d'identification.
- Fiche de préparation de l'outillage
- Fichiers liés (dessins, fiche technique EXCEL...)
- État des lancements en cours de fabrication
- Consultation simultanée des stocks, des commandes clients, des encours de fabrication. Évolution du stock disponible à terme cadencé

Ordonnancement – Lancement

- Prise en compte des types de commandes suivants :
 - Fermes
 - Prévisionnelles

- stocks
- Contrats
- Ouvertes.
- Plan directeur de production
Calcul des besoins nets ou bruts.(MRPII)

- Création automatique de propositions de lancement à partir des commandes clients ou des stocks minimums ou des prévisions.
- Plan industriel et commercial
- Traitement à la commande, en série économique ou à l'affaire
- Regroupement ou non des semi-finis.
- Création automatique des prévisions d'approvisionnements cadencées par rapport aux OF.
- État des besoins par article, par délai.
- État des manquants cadencés pour alerte des ruptures de stock.
- Modification possible des postes, des composants utilisés et des quantités à fabriquer avant validation en OF..
- Calcul et édition d'un état des charges par section ou par poste à capacité finie ou infinie.
- Calcul et édition d'un état d'approvisionnement par fournisseur et par délai.
- Plan de charge à 6 mois.



Planning

Site internet
www.cerai.fr

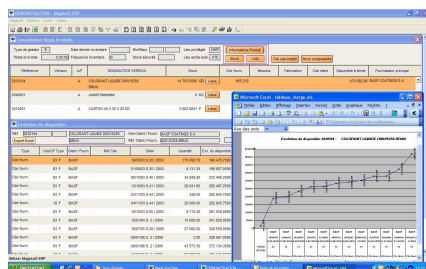
- Compatible Windows NT, 2000,2003, XP, Linux, Novell, AS 400
- Fonctionne sur bases de données PERSIVASIVE SQL SERVEUR, ORACLE, DB2

Planning

- Planning par poste à capacité finie, ou infinie en délai d'obtention.
- Mise à jour permanente par les fabrications réalisées
- Modification possible de l'ordre des travaux. Affectation possible d'un OF à un autre poste de charge compatible.
- Édition du planning
- Gestion des files d'attente et calcul des délais au plus tôt, ou au plus tard à partir des délais clients.
- Diagramme de Gantt à échelle variable (jours, semaines, mois)

Stocks Produits fabriqués

- Réservation des stocks à la commande client.
- Entrées automatiques par la fabrication
- Sorties automatiques par les bons de livraison.
- Possibilité de gérer un stock atelier.
- Gestion des stocks par lieu de stockage.
- Gestion des emplacements et des n° de lots. Gestion en FIFO.
- Traçabilité des lots ascendants et descendants
- État des stocks valorisés ou non.
- Historique des mouvements de stocks
- Inventaires tournants et régularisations automatiques



Stocks disponibles à terme

Stocks Produits achetés

- Réservation des stocks à la commande fournisseur
- Entrées automatiques par les réceptions de marchandises
- Sortie automatique par la fabrication en pré ou post consommation.
- Possibilité de gérer un stock atelier.
- Sortie en unités complètes par le magasinier.
- Bons de mouvements manuels
- État des stocks valorisés ou non (PRMP, dernier prix, coût standard)
- Historique des mouvements de stocks.
- État de réapprovisionnement / stock mini
- Inventaires tournants et régularisations automatiques.
- Gestion des lots et des emplacements. Gestion en FIFO
- Traçabilité des lots.

Achats

- Création automatique des commandes fournisseurs à partir de l'ordonnancement.
- Possibilité de saisir une commande ponctuelle.
- Table de correspondance entre les références fournisseurs et les références internes.
- Tarifs Fournisseurs, éventuellement dégressifs par quantité.
- Gestion des agréments fournisseurs
- Édition de bons de réception à partir des commandes fournisseurs.
- Gestion des reliquats
- Contrôle des écarts sur achats
- Relance des commandes fournisseurs.
- État des engagements de trésorerie.
- Étiquettes d'identification à la réception.
- Historique des achats par fournisseur, par article....
- Statistiques des CA et Quantités par article et par fournisseur, loi des 20 / 80. Exports sur Excel avec graphiques
- Liaison automatique des factures d'achats avec la comptabilité.
- Ventilation possible par section analytique.

Contrôle de production

- Analyse des quantités bonnes, rebutées, et des temps de fabrication, réglage, arrêts.
- Édition d'un contrôle de production par poste et par section tous démarrages confondus, machine et main d'œuvre. Incidence des arrêts techniques et du manque de charge.
- Calcul des taux d'emploi et de rendement par poste. TRS.
- Bilan des démarrages. Respect des cadences.
- État des écarts sur gammes.
- Historique des productions
- État des rebuts
- Analyse des causes d'arrêts.
- Calcul du prix de revient réel.
- Exports sur Excel avec graphiques

Galia

- Édition automatique d'étiquettes codes à barres au format ODETTE/GALIA à partir des OF.

Indicateurs de gestion

- Analyse des rendements matières.
- Incidence du volume.
- Écarts de productivité et analyse des rendements par article, par client.
- Analyse de la couverture des frais fixes par produit et par client.
- Tableau de bord.
- Contrôle des taux de productivité prévus dans les prix de revient
- Exports EXCEL
- Permet de créer des états personnalisés sur tous les fichiers.

- Possibilité de combiner cet outil avec les fonctions de recherche, tri, sélection multicritères de la base de données.
- Export vers Excel.

Stocks codes à barres

- Gestion des stocks par pistolet codes à barres.
- Traitement automatique de tout mouvement de stock (réceptions, fabrications, inventaire, transfert...)
- Création automatique des bons de livraison.

Sous-traitance

- Traitement d'opérations sous-traitance dans la gamme de fabrication sous traitants.
- Gestion des OF sous traitants.
- Gestion des stocks chez les sous-traitants.
- Tarifs sous traitants.
- Contrôle de la facture sous traitant.
- Liens automatiques avec la chaîne achats

Interfaces

- Interfaces existantes avec plusieurs logiciels du marché sur les thèmes suivants :
Ordonnancement
ciment fin avec contraintes.
Suivi d'atelier.
Gestion documentaire

Suivi atelier codes à barres

- Impression des codes à barres sur les OF
- Gestion des temps passés par OF par pistolet codes à barres
- Intégration automatique dans le contrôle de production et le suivi des OF

Gestion à l'affaire

- Saisie du devis (études) – Affectation d'un repère par pièce et d'un plan associé
- Accès à la base de données techniques
- Validation du devis en affaire
- Ordonnancement par affaire
- Lancement des OF de l'affaire
- Affectation des achats par affaire
- Suivi des temps passés par affaire
- Bilan d'affaires

EDI

- Intégration des commandes clients
- Exportation des bons de livraison clients
- Gestion des normes EDIFACT et ODETTE
- Exportation des factures de ventes
- Intégration des balances de stocks
- Intégration des mouvements de stocks

